

## disciplines de recherche

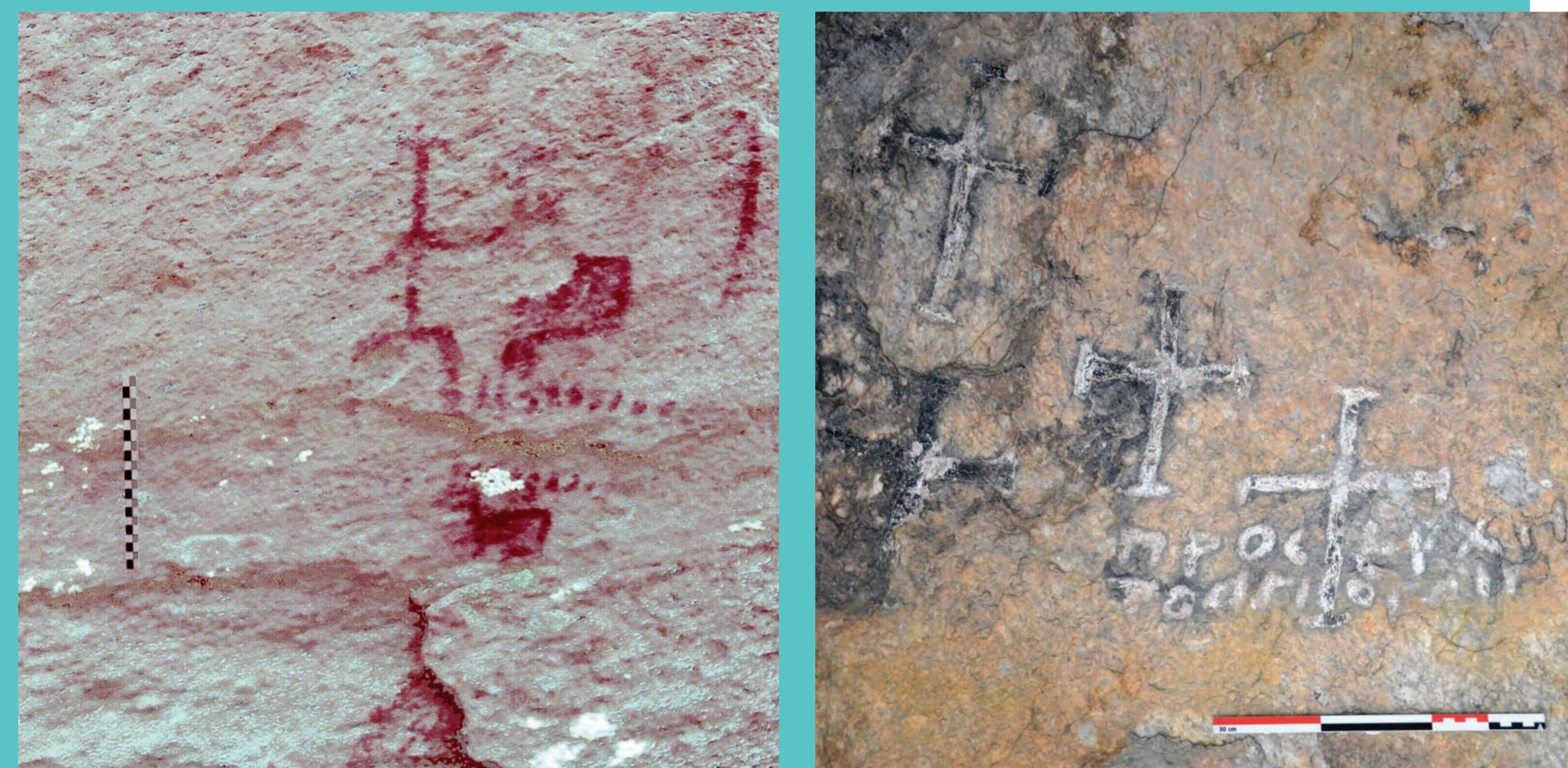
archéologie, épigraphie

## temporalité

Antiquité (IV<sup>e</sup>-II<sup>e</sup> siècle av. J.-C.)

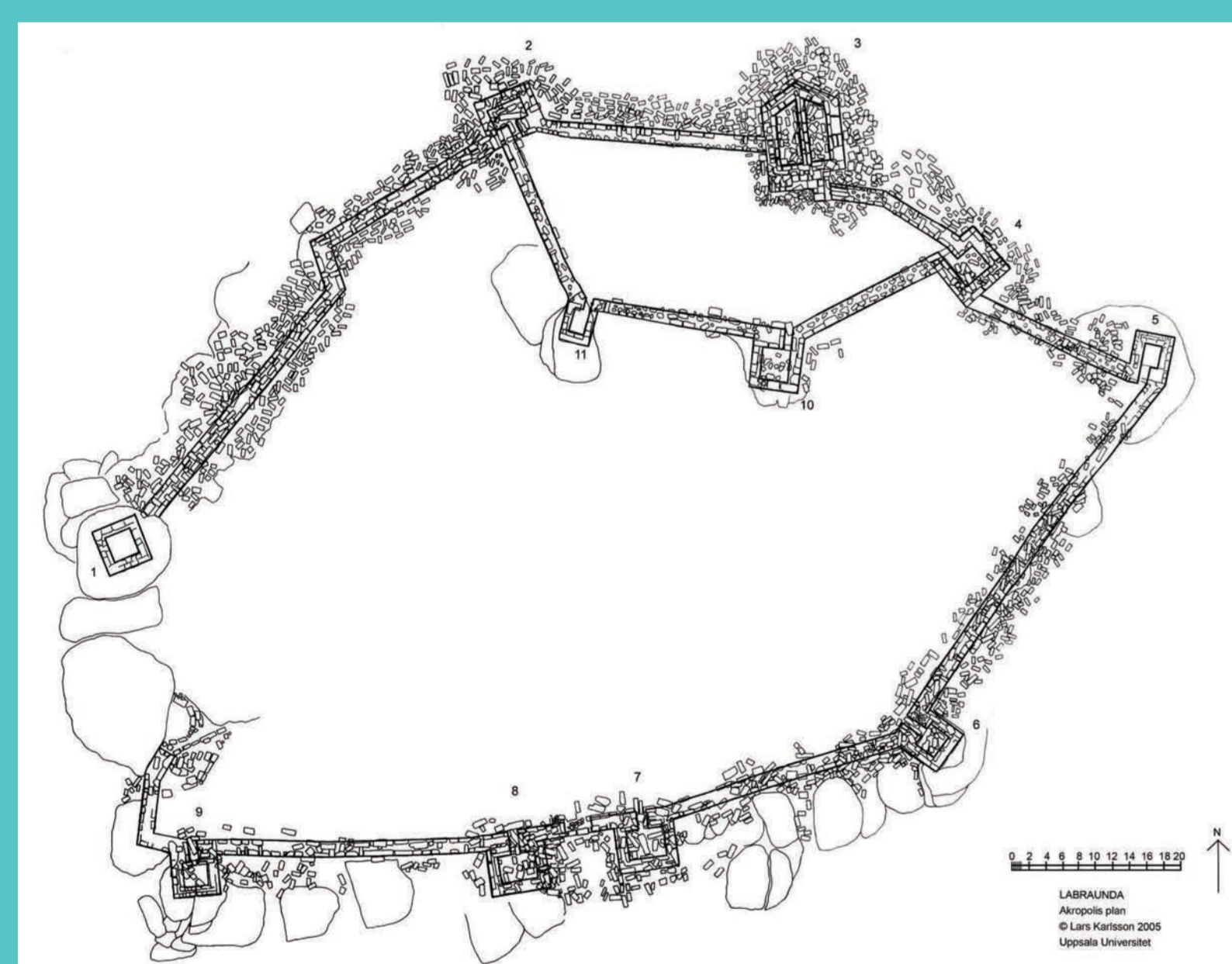
- 2 TB de données photographiques
- 66 sites archéologiques découverts
- 370 vestiges archéologiques relevés
- 180 km<sup>2</sup> de terrain montagneux prospectés (1 500 km à pied, 2 300 km en voiture)

1. Peinture rupestre préhistorique de Sarikaya, après traitement numérique.
2. Peinture rupestre chrétienne du XIII<sup>e</sup> siècle à Gökharman.



Localisation du terrain de recherche : Carie, au sud-ouest de l'Anatolie (Turquie).

La fortification au nord de Labraunda (Carie, Turquie).



## lien avec la MSH

L'appel à projets de la MSH est un formidable outil qui permet de formaliser une équipe de recherche autour d'un programme ambitieux en offrant aux chercheurs de se doter des moyens humains, matériels et logistiques nécessaire à sa réalisation.

MSH-LSE Médiation, Exposition « Corridor » - janv 2023 - Illustrations : © Olivier Henry (HiSoMA), sauf mention

# RURALANTIQUÉ

## PROJET DE RECHERCHE

# Ruralité(s) Antiques

### Étude des mécanismes de transformation des territoires ruraux provoqués par la naissance d'ensembles urbains

## LE PROJET

Cette recherche vise à analyser l'**organisation d'un territoire** dépendant d'une entité urbaine dans le courant de l'antiquité.

De grandes villes ont vu le jour spontanément dans l'antiquité, par l'action et la volonté politique de tel ou tel dynaste provoquant la fondation de très larges communautés dans des paysages peu ou pas occupés jusqu'ici. Ces fondations nécessitaient la **mise en place d'une importante logistique** au sein du territoire environnant dont dépendait l'approvisionnement et donc la sécurité de la communauté urbaine.

Le projet étudie la mise en place de ces structurations à partir de l'exemple du territoire attaché au site de Labraunda, dans le sud-ouest de la Turquie, passé du statut de modeste sanctuaire rural à celui de centre culturel régional en quelques décennies dans le courant du IV<sup>e</sup> s. av. J.-C.

Différentes méthodes d'étude ou techniques sont mises en oeuvre : épigraphie, étude du bâti, production antique (vin, huile d'olive), occupation du territoire, archéologie du paysage, architecture funéraire monumentale, géomatique.

## MÉTHODOLOGIE

Notre méthodologie associe une récolte et un relevé à la fois géographique, spatial et iconographique des données lors de **prospections archéologiques**. Les données sont ensuite analysées et traitées par des bases de données qui sont enfin mise en perspectives et réunies au sein d'un même système géographique.

Une des difficultés de la recherche archéologique, et en particulier lorsqu'il s'agit de prospection, et d'arriver à reconstruire mentalement un ensemble construit ou occupé à **partir d'indices épars**. Il est donc nécessaire d'avoir une excellente connaissance théorique des possibles configurations originelles d'un terrain (habitat, aménagement de production, tombe, etc.) si l'on souhaite pouvoir l'identifier à partir d'indices parcellaires. C'est un peu comme proposer d'identifier une image d'un puzzle à partir de quelques pièces seulement du puzzle.

C'est la raison pour laquelle nous croisons l'**ensemble des sources** archéologiques disponibles (céramique, architecture, numismatique, épigraphie, etc.) afin de disposer du plus d'indices possibles. Cette démarche nécessite la mise en place d'une équipe pluridisciplinaire dont chaque spécialiste, à travers ses analyses, permettra de contribuer à l'identification de l'image finale.



Vue de la voie antique de Mylasa à Labraunda en 1960, localisation inconnue (photo : archives de Labraunda).

## DONNÉES

Les données que nous avons à traiter sont d'ordre archéologique. Il s'agit principalement de **vestiges issus de la culture matérielle** (céramique, textes épigraphiques, aménagements de production, tombes, bâti), d'ensembles architecturaux (fermes, fortification) ou encore d'occupation du territoire (terroir, communautés). Ces données sont collectées par un travail de terrain impliquant une **prospection orale** auprès des populations modernes habitant les lieux, une prospection **pédestre** dans les campagnes environnantes, une prospection **aérienne** (satellite ou par drone) sur des zones difficiles d'accès. Une fois repérées, les vestiges sont documentés (relevé à l'échelle, photographie, modélisation 3D) puis intégrés à une base de données. Celle-ci est ensuite spatialisée grâce à la mise en place d'un SIG.



Huilerie hellénistique à Sarnic Mevkii.

## Pour les spécialistes...

Il s'agit de se doter des moyens humains et techniques de documenter et d'analyser les mécanismes de la transformation des territoires ruraux provoquée par la création de grands ensembles urbains à la fin de la période classique et au début de la période hellénistique.

Le projet, rattaché à la Maison de l'Orient et de la Méditerranée, s'appuie sur un programme de recherche international franco-turc mené en Carie, dans le sud-ouest de l'Asie Mineure, autour du sanctuaire régional de Zeus Labraundos, il implique 12 partenaires sur 6 pays (France, Allemagne, Royaume-Uni, Turquie, Roumanie, Grèce).

Il est associé à deux autres études. La première porte sur le sanctuaire de Labraunda, qui fait l'objet d'importantes fouilles menées par une équipe internationale dirigée par Olivier Henry (HiSoMA, MOM). La seconde porte sur une analyse comparative des modes et techniques de production (notamment d'huile d'olive) dans le bassin méditerranéen antique (Grèce, Turquie, Egypte, Levant) pilotée par Bérangère Redon (HiSoMA, MOM).



Sarcophage rupestre à Hacimamlar.

## la clé des mots compliqués

**Prospection archéologique** : relevé des vestiges visibles sans intervention de fouille.

**Épigraphie** : étude des textes gravés dans la pierre.

**Carpologie** : étude des graines et des fruits retrouvés sur les sites archéologiques.

**Céramologie** : étude de la vaisselle céramique retrouvée sur les sites archéologiques.

**Photogrammétrie** : technique de mesure qui consiste à déterminer la forme, les dimensions et la situation d'un objet dans l'espace à partir de plusieurs prises de vues photographiques.

**SIG** : système d'information géographique permettant de recueillir, gérer, stocker et analyser des données spatiales.

**Orthophotographie** : photographie aérienne ou satellitale dont on a gommé les effets de perspectives afin de disposer d'une vision en plan de l'espace photographié qui peut dès lors servir de fond cartographique.